

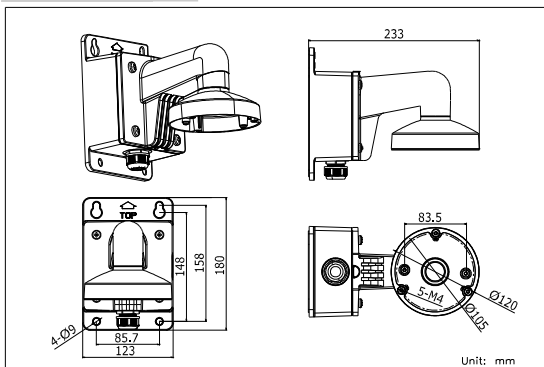
## DS-1272ZJ-120B

Wandhalterung für Minidomekameras mit Anschlusskasten

### Merkmale:

- Aluminiumlegierung mit behandelter Oberfläche
- Witterungsbeständiges Design
- Einfache Montage

### Abmessungen:



### Artikelbezeichnung:

DS-1272ZJ-120B



### Parameter:

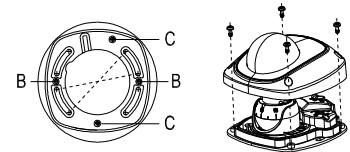
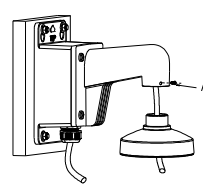
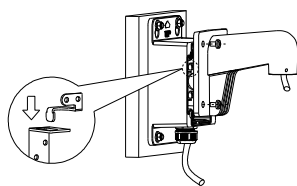
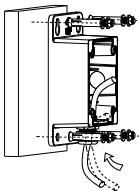
Model	DS-1272ZJ-120B
Parameter	Wandhalterung für Minidomekameras mit Anschlusskasten
Farbe	Hikvision Weiß
Einsetzbar	geeignet für die Wandmontage
Material	Aluminium
Abmessungen	123 × 180 x 233 mm
Gewicht	1225 g

### Hinweis:

- Die Halterung sollte nach der Montage stramm anliegen
- Die Decke muss mindestens das Dreifache des Gewichts der Halterung inklusive Kamera tragen können
- Die maximale Tragkraft dieser Halterung beträgt 4.5 KG
- Für die Verwendung im Außenbereich bedarf es einer Gummidichtung

### Montageanleitung:

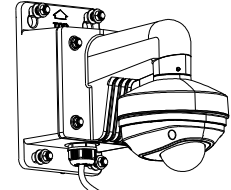
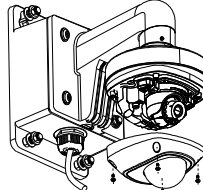
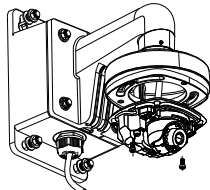
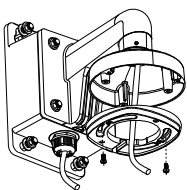
- ① Wählen Sie eine geeignete Wand und ziehen Sie die Kabel durch die Wasserdichtung
- ② Befestigen Sie die Halterung an den Anschlusskasten, Kabel durchziehen und verschrauben
- ③ Bringen Sie den Adapter an der Halterung an und ziehen Sie das Kabel durch
- ④ Entnehmen Sie die transparente Abdeckung



B: Festspannschraube

B: DS-2CS58A1XX, DS-2CD25XX  
C: DS-2CD71XX

- ⑤ Bringen Sie den Adapter an der Halterung an und verschrauben diese
- ⑥ Schließen Sie die Kamera an und befestigen Sie die Kamera auf die Adapterplatte
- ⑦ Ändern Sie den Winkel der Kamera, installieren Sie die transparente Abdeckung und verschrauben diese
- ⑧ Die Montage ist abgeschlossen



**Hinweis:** Bauform und Abbildung ähnlich, geringfügige Änderungen nicht ausgeschlossen.